

Ce qu'il faut savoir sur le Réseau des AMAP en Ile-de-France en 2020



- 363** groupes en AMAP dont 278 cotisants
- 253** fermes en AMAP (IdF et limitrophe) dont 72 cotisantes
- 18** administrateur·rice·s
- 6** salarié·e·s
- 135 039 €** cotisations groupes et fermes
soit **30%** du budget annuel du Réseau

«Mais qu'est-ce que vous faites ?»

FORMATIONS et aide à l'**INSTALLATION** des futur·e·s paysan·ne·s

FORMATIONS et **ACCOMPAGNEMENT** des groupes AMAP

MOBILISATION des élu·e·s et citoyen·ne·s autour d'un **AUTRE MODELE AGRICOLE**

« Pourquoi on adhère ? »

Pour soutenir la dynamique collective visant à développer et **PROMOUVOIR L'AGRICULTURE PAYSANNE** en IdF

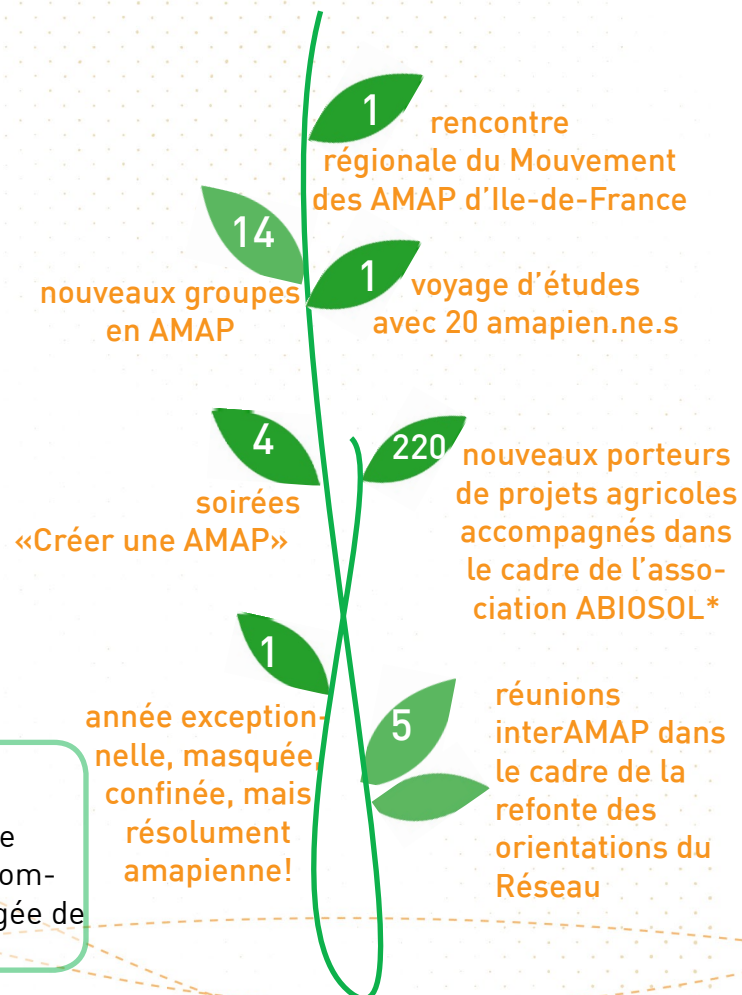
Pour disposer de **FORMATIONS, d'OUTILS et de COMPETENCES** pour vous accompagner dans toutes les étapes de votre partenariat AMAP

Pour faire partie intégrante du **MOUVEMENT DES AMAP** et de la **VIE** du Réseau

En 2020, le Réseau, c'est aussi :

→ Des arrivées: Ninon, en stage sur l'arboriculture pendant 6 mois, Astrid, chargée de mission accompagnement des groupes AMAP, et Ariane, chargée de mission plaidoyer

En 2020, le Réseau, c'était :



* Association ABIOSOL : Groupement de 3 acteurs franciliens de l'installation en agriculture biologique (Réseau AMAP IdF, Les Champs des possibles, Terre de Liens IdF).